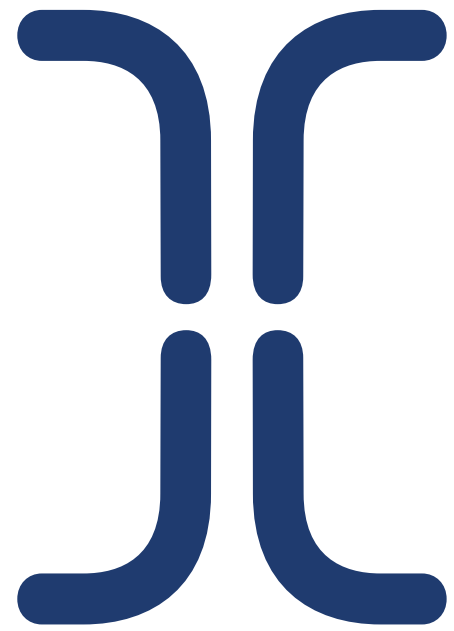


DOSSIER DE RÉFÉRENCES





Préserver, Renforcer, Transmettre

CENS Structure vous accompagne à chaque étape de vos projets, du diagnostic initial jusqu'au suivi de chantier. Nous intervenons en amont pour analyser les désordres, évaluer la faisabilité technique et financière, puis concevoir les ouvrages à toutes les phases d'étude. Nous réalisons les calculs, les plans d'exécution et les méthodologies, tout en assurant un accompagnement rigoureux pendant la réalisation des travaux.



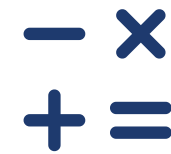
Diagnostic

- Diagnostic structurel.
- Reconnaissance des systèmes constructifs
- Vérification des ouvrages avec une nouvelle charge d'exploitation.
- Sapiteur auprès des experts.



Faisabilité & Conception

- Etude de faisabilité.
- Etude et optimisation financière.
- Conceptions en phases APS/APD, PRO, DCE.
- Méthodologie de pose et rédaction du cahier des charges pour DCE.



Étude Exe

- Réalisation de notes de calculs.
- Dimensionnement d'ouvrages ou renforts béton, bois, métal, carbone.
- Calculs de Descente de charge.
- Relevé et mise en plan.
- Plans d'exécution / Fabrication.



Assistance à Maîtrise d'Oeuvre

Accompagnement et suivi de chantier :
VISA, DET, AOR

NOS MOYENS



Outils de diagnostic

- Drone DJI mini 4 pro
- Caméra thermique infrarouge
- Caméra endoscopique + câble 5 m
- Jauge d'épaisseur à ultrason
- Ferro scan mural
- Humidimètre à broches
- Testeur d'épaisseur de peinture



Logiciels de dessin

 **Tekla**
Structures

 **REVIT**

 **SketchUp**

 **Trimble**

 **AUTOCAD®**



Logiciels de calcul

 **ROBOT STRUCTURAL ANALYSIS PROFESSIONAL**

 **IDEA StatiCa®**

 **GRAITEC MELODY**

 **ADVANCE DESIGN**



Outils de mesures et accessibilité

- Télémètre laser numérique
- Pied à coulisse numérique
- Niveau Laser
- Echelle télescopique
- Baudrier de travail en hauteur et accessoires





MISE EN SÉCURITÉ

25 RUE DE METZ

Maître d'ouvrage

Copropriété du 25 rue de Metz

Entreprise

Corréa

01

Localisation

Toulouse - Haute Garonne (31)

Année

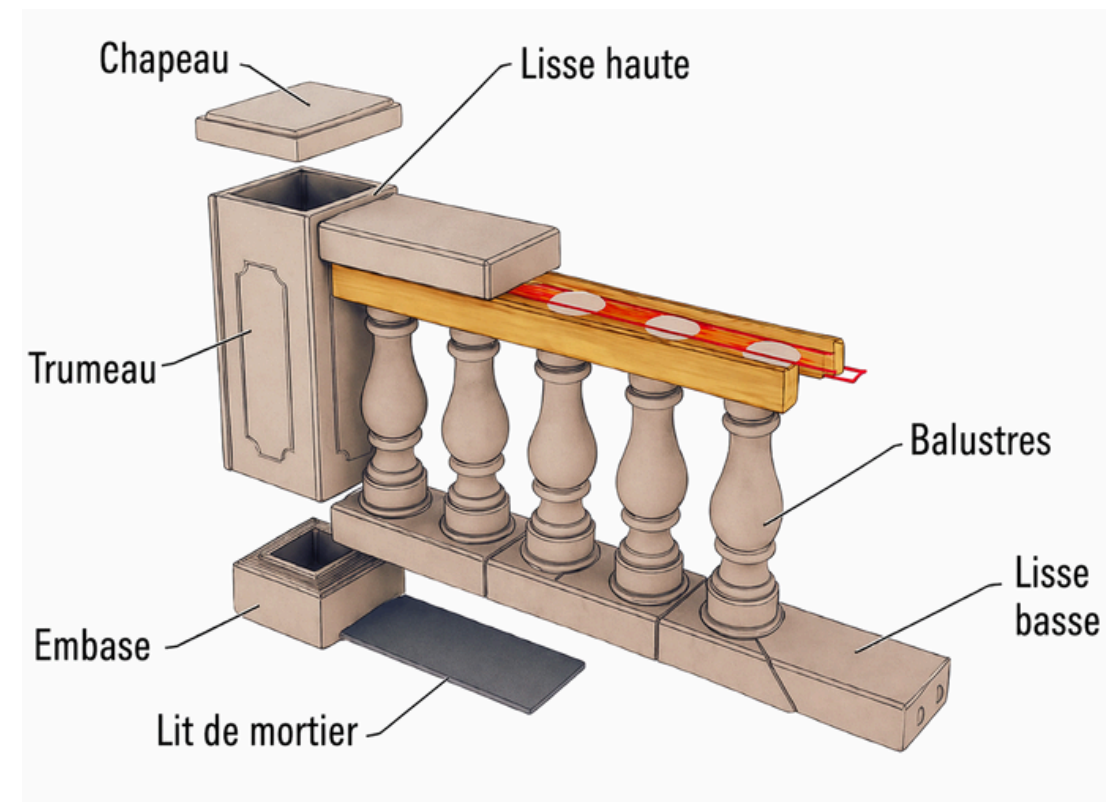
2025

MISE EN SÉCURITÉ

25 RUE DE METZ



Mise en sécurité des balustres des balcons après fracturation de ceux-ci. Condamnation des accès pour la sécurité des occupants.



Réalisation des travaux en contexte tendu en partenariat avec le service IMR de la mairie de Toulouse et l'entreprise qui a réalisé la dépose. Diagnostic de l'immeuble complet pour la sortie de la mise en péril.





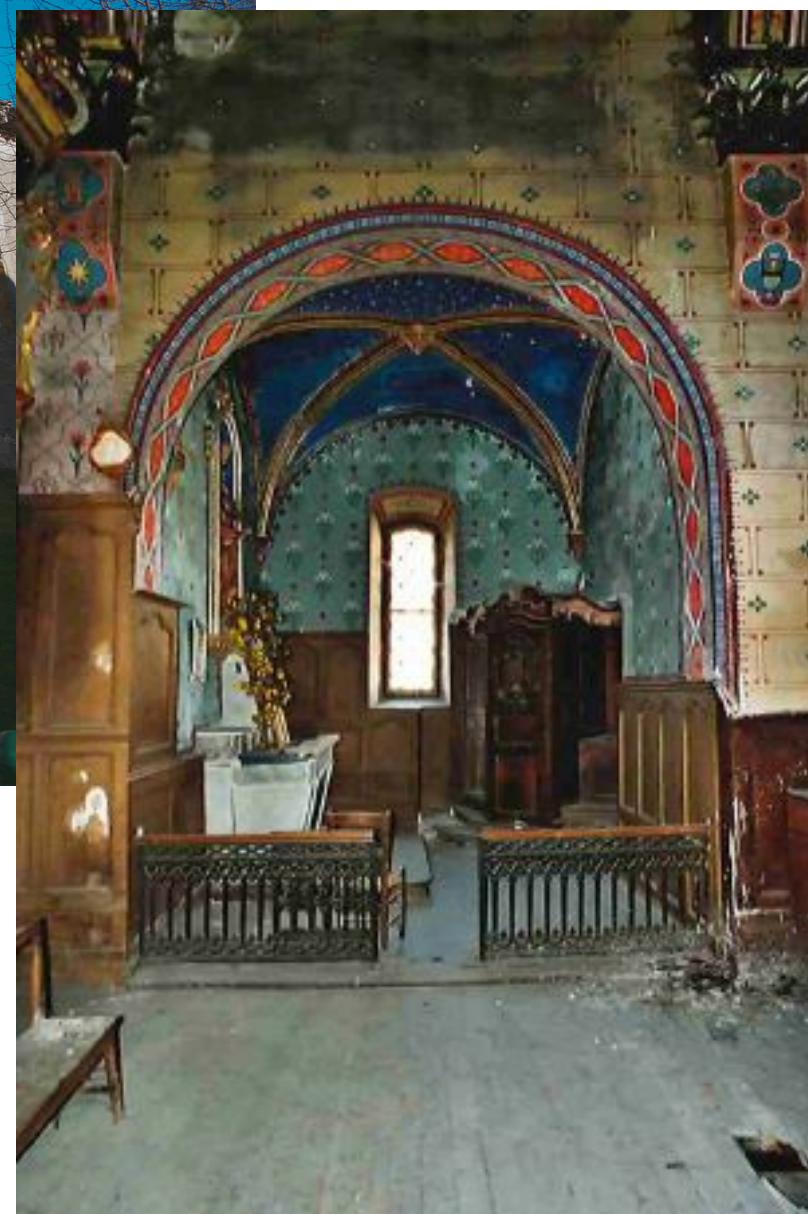
Cens
BET STRUCTURE

CHAPELLE NOTRE DAME DE LA PITIÉ

48 RUE DE LA CHAPELLE

Maître d'ouvrage
Ville de Seix

Architecte
Le pavillon architectures

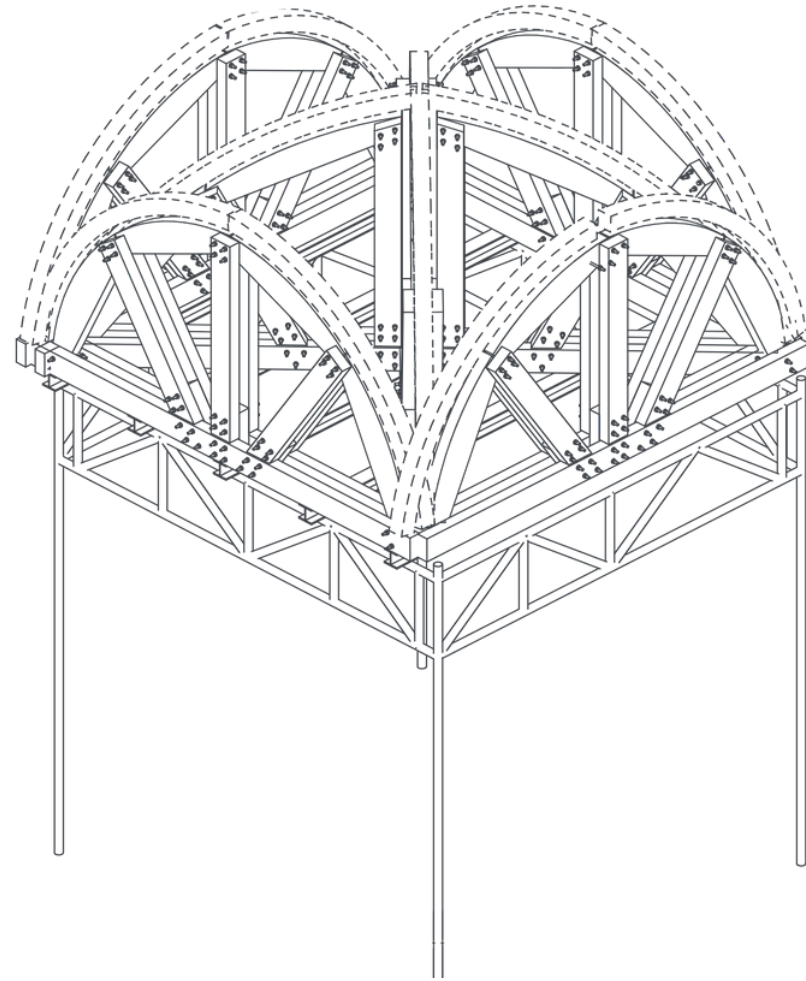


02

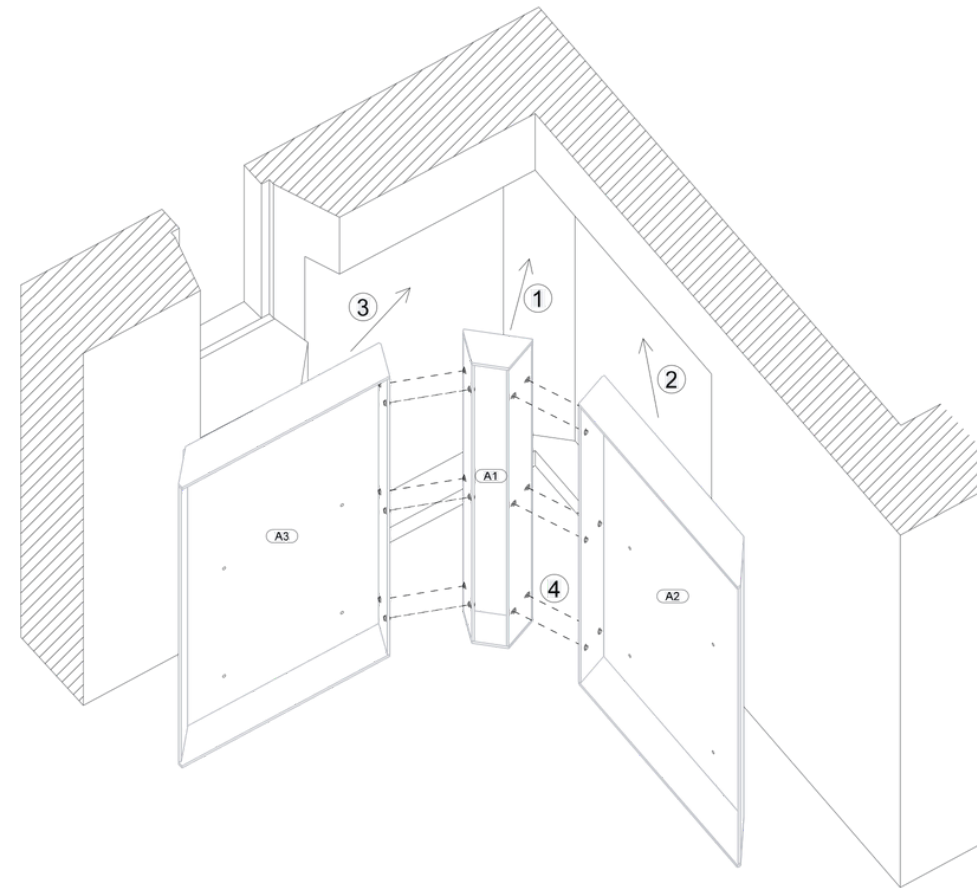
Localisation
Seix - Ariège (09)
Année
2025

CHAPELLE NOTRE DAME DE LA PITIÉ

48 RUE DE LA CHAPELLE



Mise en sécurité des voutes après apparition de fissures traversantes et affaiblissement des murs des deux chapelles. La présence de mэрule conditionne l'этаiement en partie basse



Des caissons mэтalliques seront intэgrés dans l'эpaisseur du mur afin de permettre la remise en place des confessionnaux classés. Ils assureront la stabilitэ des parois fragilisées (amincies).





CHATEAU LAPIERRE

Maître d'ouvrage
M. de Rauquemaurel

Architecte
Covalence

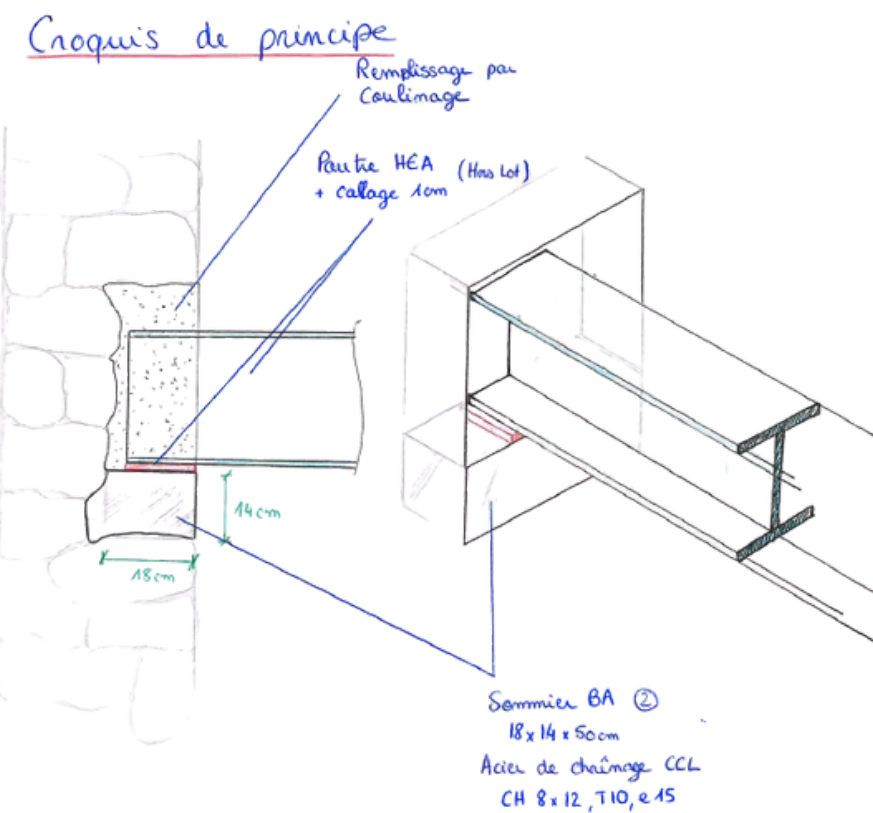
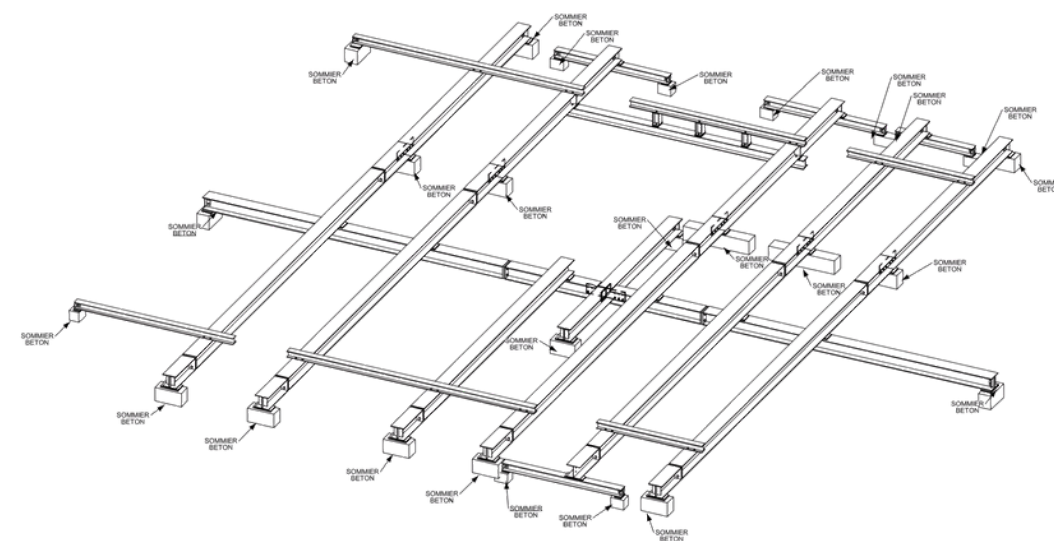
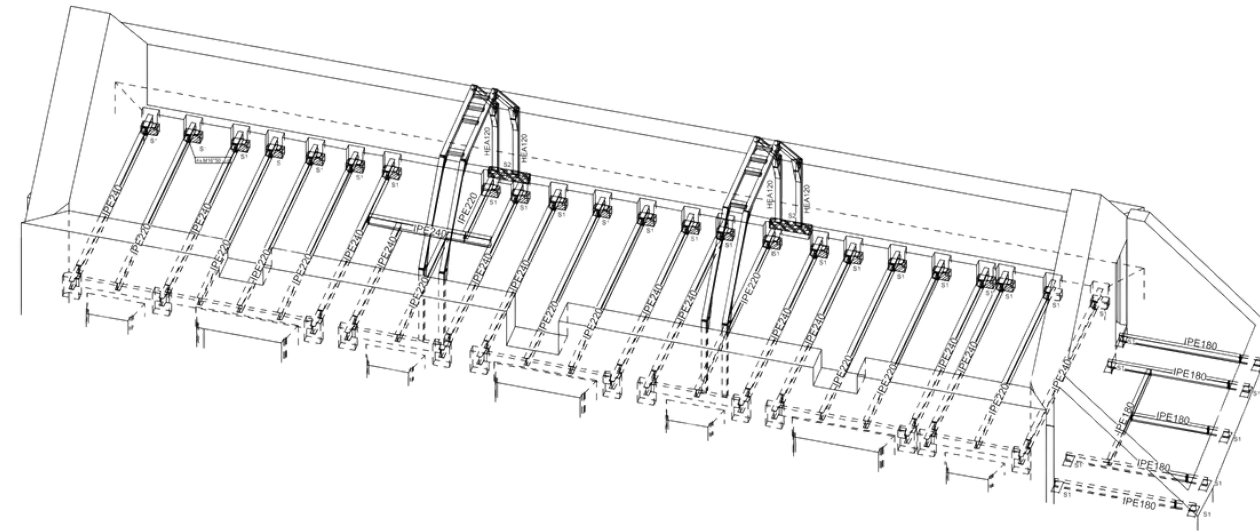
Entreprise
Sele



03

Localisation
Salers - Cantal (15)
Année
2025

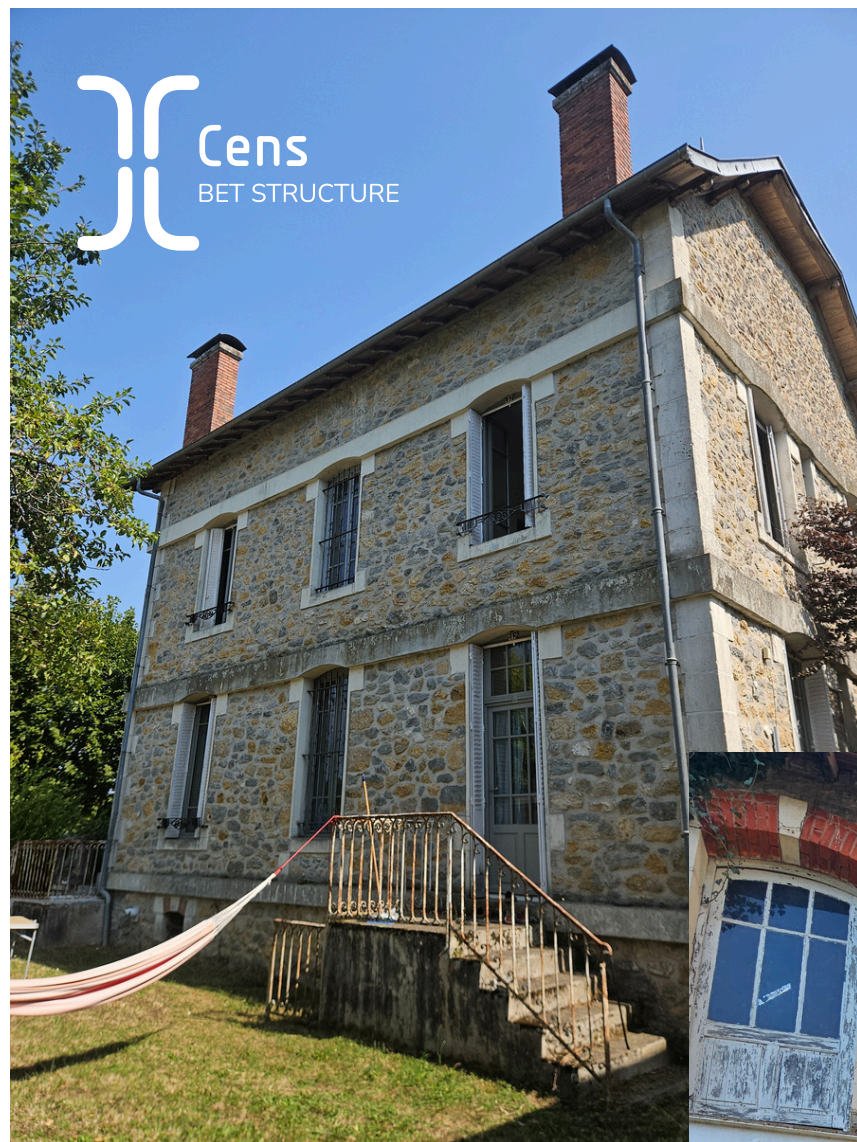
CHATEAU LAPIERRE



Dimensionnement des renforcements des planchers par une charpente métallique, y compris les plans d'exécution et la note de calculs.
Suivi des travaux pour contrôler la mise en œuvre.

Dimensionnement des sommiers béton réalisé par l'entreprise SELE. Réalisation de plans d'exécution et note de calcul. Le renforcement des planchers fait suite à la volonté du maître d'ouvrage de transformer la grange ci dessus en salle de danse.





MAISON DE MAÎTRE FISSURÉE

184 RUE DU STADE

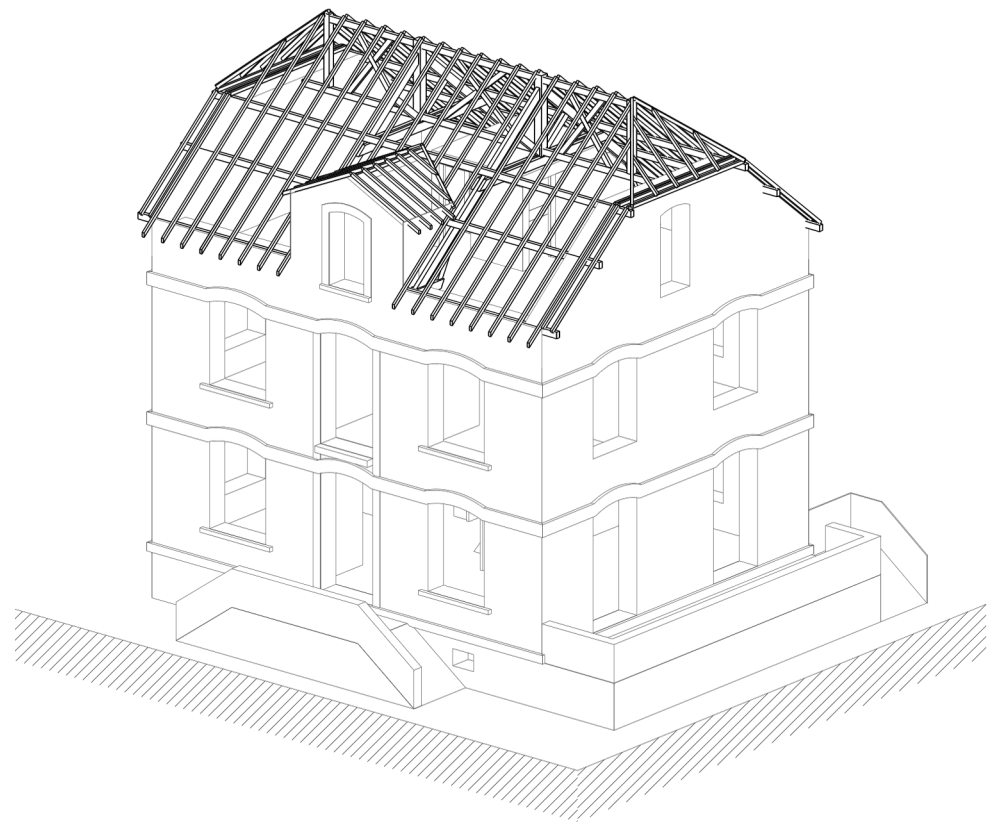
Maître d'ouvrage
Mme Dickes

04

Localisation
Vayrac - Lot (46)
Année
2025

MAISON DE MAÎTRE FISSURÉE

184 RUE DU STADE



Réalisation d'une maquette 3D de l'édifice afin de synthétiser nos observations et réaliser les plans et coupes de tous les niveaux. Cette base nous permet de dessiner ensuite les restaurations à réaliser par les entreprises.



Identification de présence de champignons lignivores, analyses en laboratoire pour une réponse adaptée puis renforcement du départ de la poutre à l'effort de cisaillement.



Les modifications de la charpente ont provoqué un déplacement excessif de la panne supportant le chien-assis. Nous assurons le dimensionnement des renforcements en charpente bois, incluant les plans d'exécution et la note de calcul, afin de consolider localement la structure. Un suivi de chantier est également prévu pour contrôler la bonne mise en œuvre.



MUR DE SOUTÈNEMENT CLOUÉ

AVENUE DE L'ANCIENNE GARE

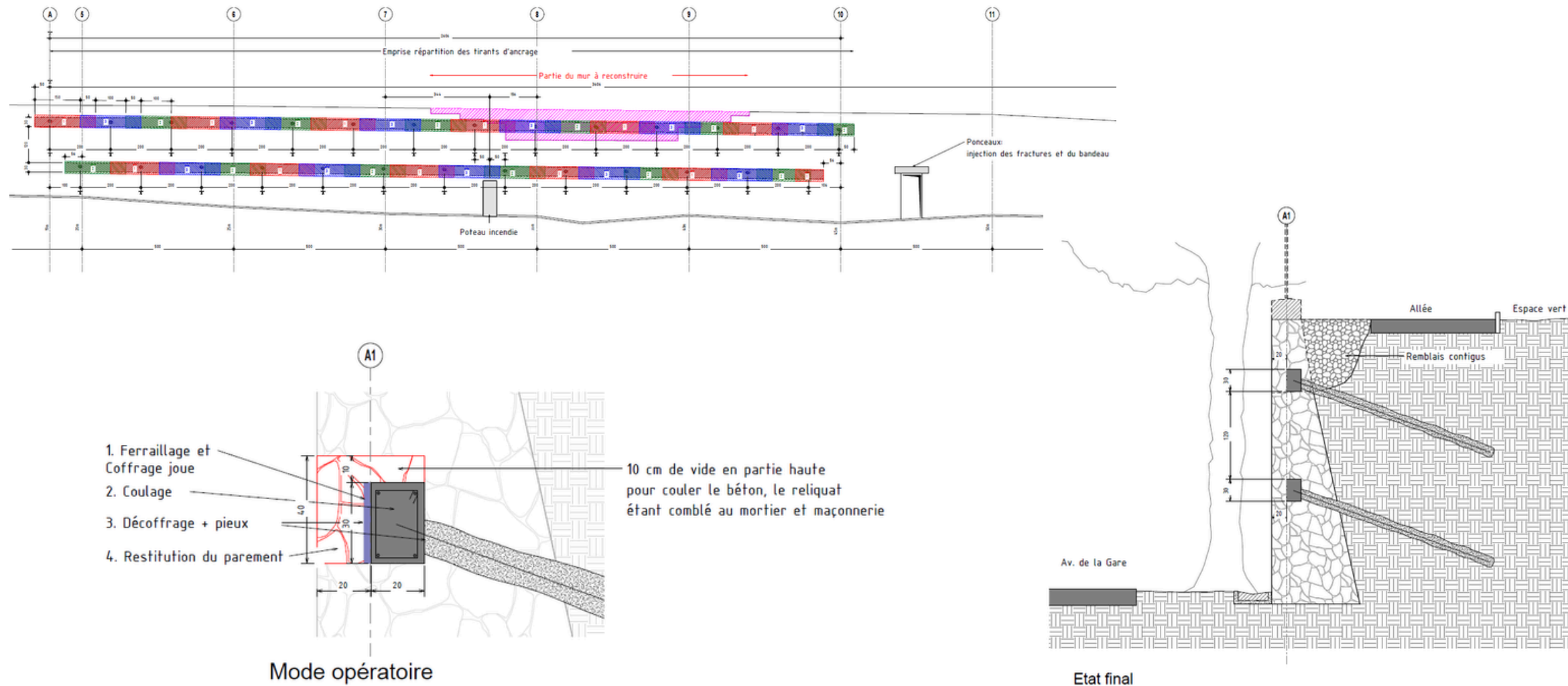
Maître d'ouvrage
Mairie de Fabrezan

Aide à la maîtrise d'ouvrage
ATD11

05

Localisation
Fabrezan - Aude (11)
Année
2026

MUR DE SOUTÈNEMENT CLOUÉ AVENUE DE L'ANCIENNE GARE



Confortement d'un mur communal ancien en maçonnerie de pierre (~130 ml) présentant un déversement en partie centrale, par deux nappes de tirants passifs $\varnothing 28$ en quinconce associées à une lierne filante BA 20x30 cm noyée dans l'épaisseur du mur.

Solution invisible en parement, conforme aux exigences ABF, avec un phasage d'exécution en touches de piano garantissant la stabilité pendant les travaux.





MISE EN SÉCURITÉ IMMEUBLE SINISTRÉ

5 RUE PHARAON
& 4 RUE DES POUTIROUX

Maître d'ouvrage
Mairie de Toulouse

Entreprise
CORREA

06

Localisation
Toulouse - Haute-Garonne (31)
Année
2026

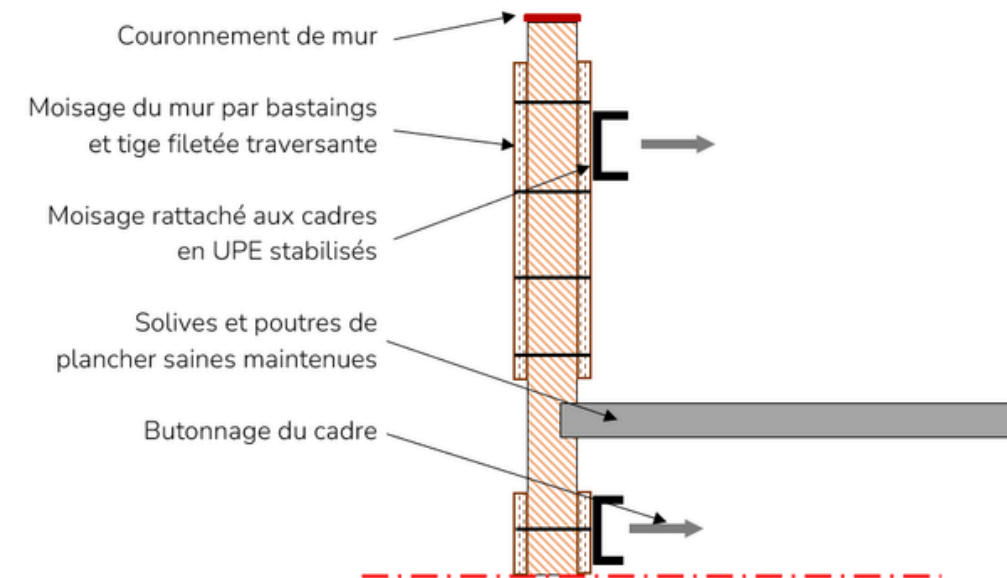
MISE EN SÉCURITÉ IMMEUBLE SINISTRÉ

5 RUE PHARAON
& 4 RUE DES POUTIROUX



Mise en sécurité urgente d'un ensemble immobilier sinistré
Désordres structurels graves suivi d'un incendie ayant
détruit charpentes, planchers et façades d'un bâti ancien
hétérogène (maçonnerie brique, pan de bois, caves
voûtées). Le marché de travaux rentre dans le cadre d'une
procédure de substitution de la mairie de Toulouse.

Principe de fixation des façades sur l'échafaudage



Des cadres métalliques UPE scellés, des liernes
horizontales et une toiture provisoire en fibrociment
stabilisent durablement les quatre zones sinistrées dans
l'attente d'une restauration définitive, accompagnés d'un
relevé scan 3D patrimonial pour permettre une reprise à
l'identique.





RESTAURATION D'UNE TOUR

3965 ROUTE DE LA MANDRE

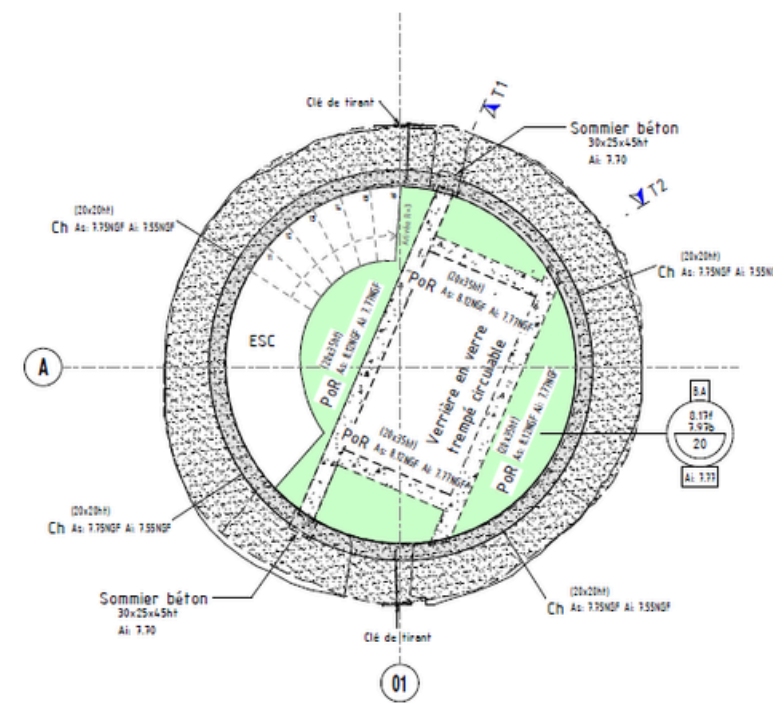
Entreprise
Chevrin-Géli

07

Localisation
Castelnaudary - Aude (11)
Année
2026

RESTAURATION D'UNE TOUR

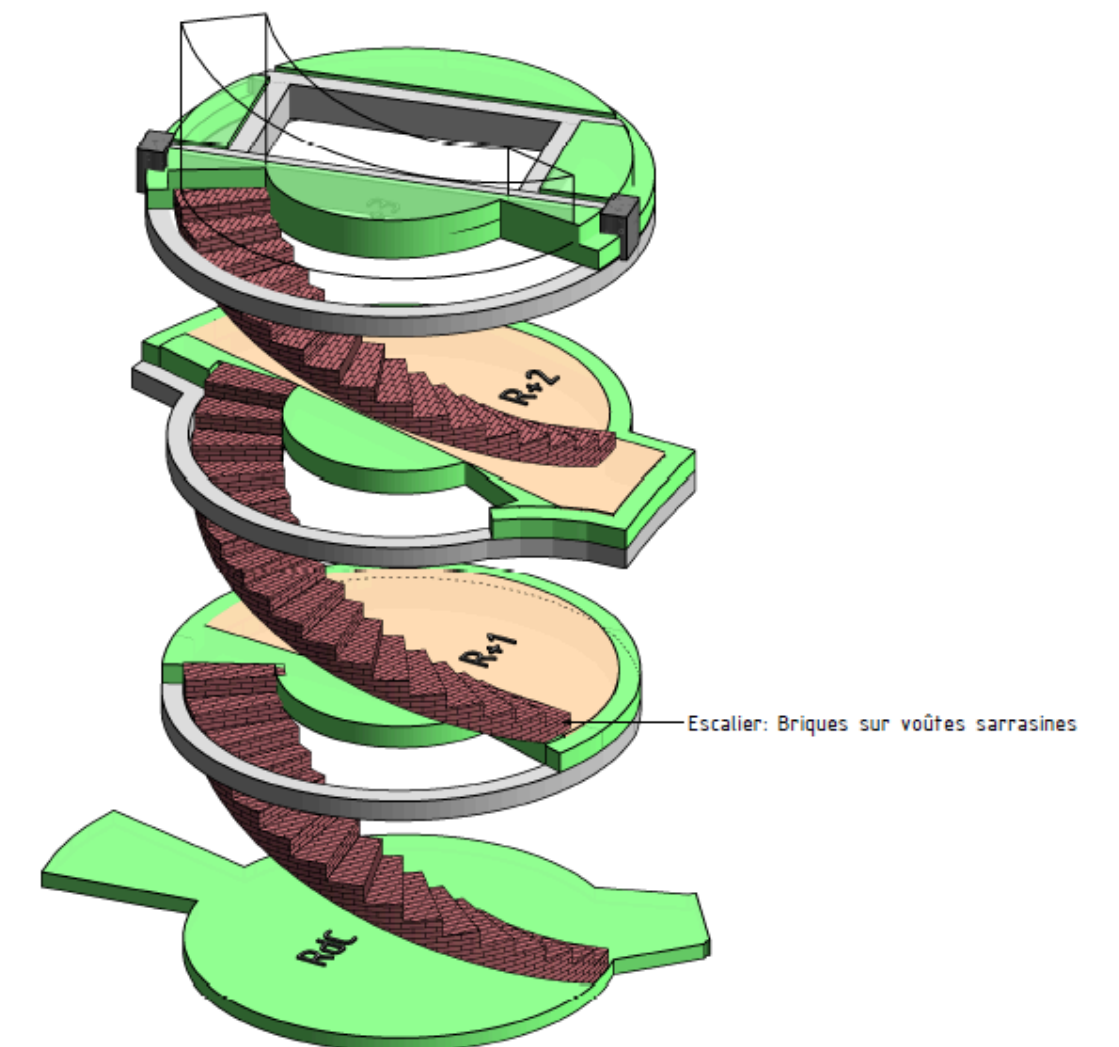
3965 ROUTE DE LA MANDRE



Plancher Haut R+2

Des planchers neufs sur trois niveaux (RDC, R+1, R+2) sont créés à l'intérieur de la maçonnerie existante par mise en œuvre d'un plancher poutrelles hourdi sur un chaînage périphérique 20x20 cm en béton armé ancrés dans les murs.

L'escalier intérieur est réalisé en voûtes sarrasines, et le niveau supérieur est couvert d'une verrière rectangulaire en verre trempé circulaire.





FAISABILITÉ PLANCHERS HOTEL LOURDES

27 BOULEVARD DE LA GROTTTE

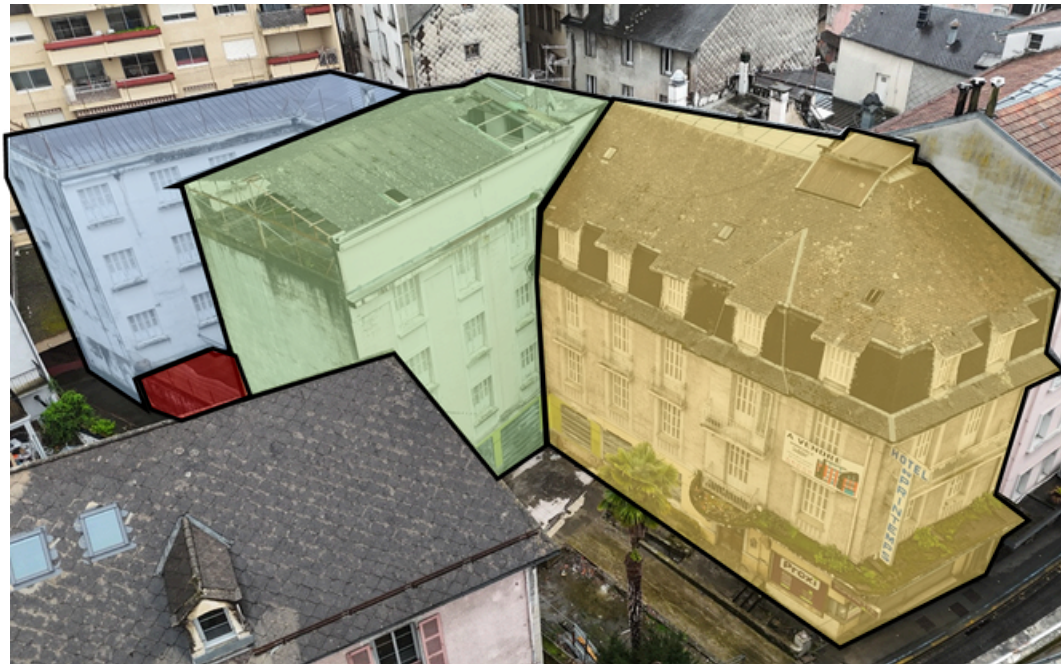
Maître d'ouvrage
SCI Le Printemps

08

Localisation
Lourdes - Hautes-Pyrénées (65)
Année
2026

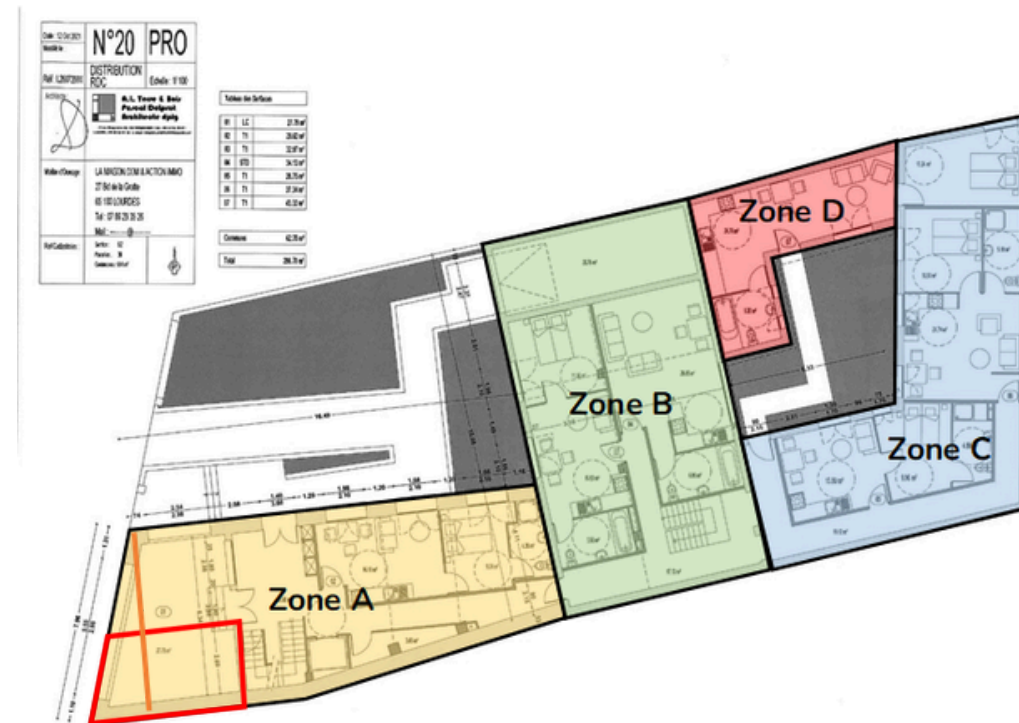
FAISABILITÉ PLANCHERS HOTEL LOURDES

27 BOULEVARD DE LA GROTTTE



Diagnostic structurel de la faisabilité planchers d'un ancien hôtel destiné à être transformé en logements, pour le compte d'un maître d'ouvrage privé.

Le diagnostic a permis d'établir que les planchers hourdis existants sont compatibles avec le projet sans renforcement, le remplacement des complexes lourds actuels par une chape légère maintenant un niveau de charges équivalent.



Prescription de la mise en place d'une poutre métallique intermédiaire (type HEA) scellée dans les murs porteurs pour recouper la portée des solives bois. Neuf points singuliers ont été identifiés (infiltrations actives, corrosion des aciers, planchers hourdis percés sans chevêtre, accumulation d'eau en toiture) dont la reprise est préalable et indispensable à toute intervention.





ÉTAIEMENT D'URGENCE D'UNE FAÇADE

CENTRE-VILLE D'AUCH

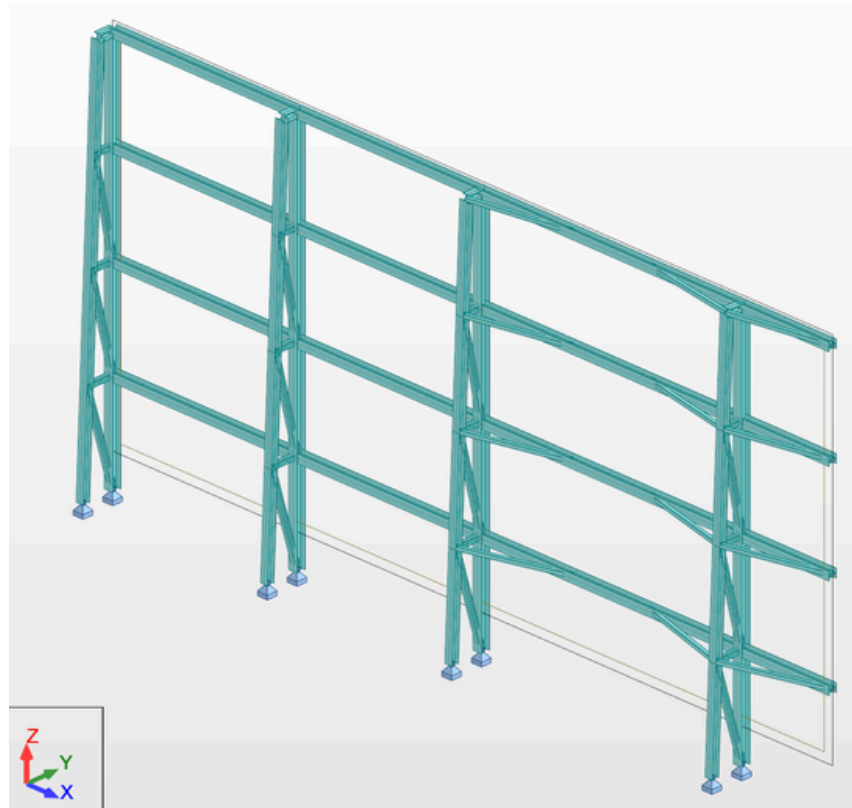
Entreprise
Epure Steel

09

Localisation
Auch - Gers (32)
Année
2026

ÉTAIEMENT D'URGENCE D'UNE FAÇADE

CENTRE-VILLE D'AUCH



Des treillis métalliques triangulés en HEA, ancrés sur des massifs béton au sol et reliés à la façade par des tiges de coffrage tous les 2 m, reprennent les efforts du vent et les déversements dus aux faux aplombs (60 mm sur 9 m de hauteur). Des butons en tubes carrés scellés dans des sommiers béton 400×400 mm assurent la stabilité de la façade opposée.



Immeuble ancien fortement dégradé situé en centre-ville d'Auch, dépourvu de couverture depuis une longue période, ayant subi des infiltrations répétées entraînant une altération avancée des planchers et des pathologies biologiques.





CENS STRUCTURE

SIRET 943 808 402 00011

Entreprise SASU au Capital social de 1 000,00 €

Email h.cenac@cens-structure.fr

Téléphone 06 45 22 15 36

Adresse 33 chemin d'Embax, 31770 Colomiers

cens-structure.fr